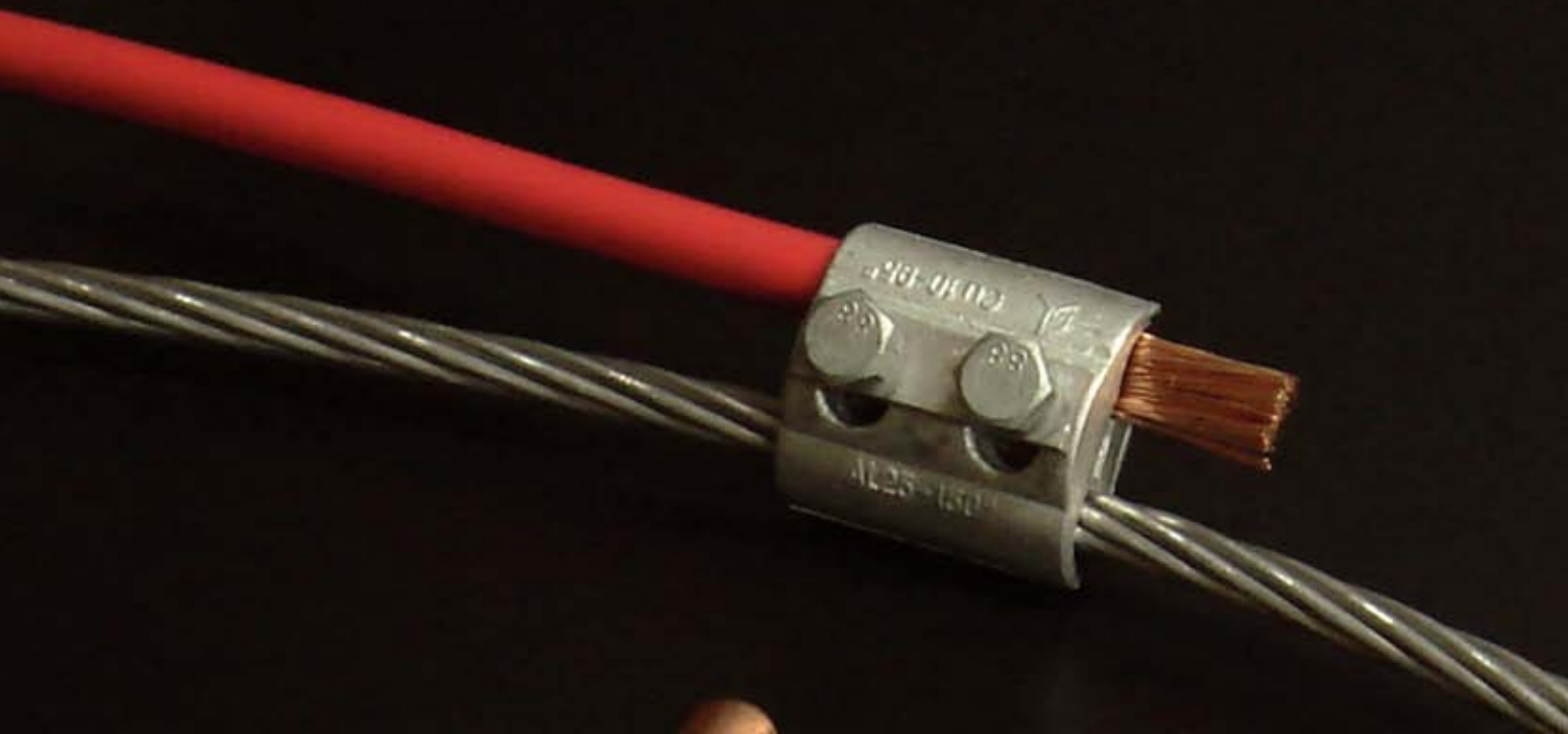


MORSETERÍA



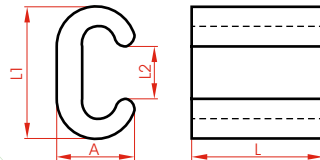


FUSSE
SOCIEDAD ANÓNIMA

Morsetería

Conectores "C"

CCT



Cable mm ²	RANGO Jabalina / Cable	DIMENSIONES				CODIGO
		A	L	L1	L2	
4 a 16	-	10,2	16,3	14,1	7,2	CCT 26
10 a 25	-	14,1	19,9	19,0	8,4	CCT 44
16 a 35	∅ 3/8 - 4 a 10	15,2	22,4	22,4	9,9	CCT 60
25 a 50	∅ 3/8 - 16 a 25	17,9	21,7	24,6	12,2	CCT 76
25 a 70	∅ 3/8 - 35 ∅ 1/2 - 4 a 10	18,9	24,9	27,9	13,2	CCT 98
35 a 70	∅ 1/2 - 16 a 25	20,8	25,6	29,9	14,7	CCT 122
35 a 95	∅ 1/2 - 35 a 50 ∅ 5/8 - 6 a 16	24,5	27,8	34,1	17,1	CCT 154
50 a 120	∅ 5/8 - 25 a 50 ∅ 3/4 - 10 a 16	25,9	34,8	36,9	18,2	CCT 190
70 a 150	∅ 3/4 - 25 a 70	28,8	39,7	39,9	20,2	CCT 240
120 a 185	-	30,8	44,5	44,3	23,0	CCT 288

Grampa para Puesta a Tierra

GPT



PARA CAÑO	SECCION mm ²	ROSCA	CODIGO
1"	16 a 50	5/16"	GPT-1
1" 1/4	16 a 70	5/16"	GPT-2

Grampa para Puesta a Tierra, Fijación Plana / Una Placa - Un Conductor

GFPI



SECCION mm ²	BULON	CODIGO
10 a 35	3/8" x 1 1/2"	GFPI-01
10 a 35	1/2" x 1 1/2"	GFPI-01B
50 a 95	3/8" x 1 1/2"	GFPI-02
50 a 95	1/2" x 1 1/2"	GFPI-02B
120 a 185	3/8" x 1 1/2"	GFPI-03
120 a 185	1/2" x 1 1/2"	GFPI-03B

Grampa para Puesta a Tierra, Fijación Plana / Dos Placas - Un Conductor

GFP2



SECCION mm ²	BULON	CODIGO
10 a 35	3/8" x 1 3/4"	GFP2-01
10 a 35	1/2" x 1 3/4"	GFP2-01B
50 a 95	3/8" x 1 3/4"	GFP2-02
50 a 95	1/2" x 1 3/4"	GFP2-02B
120 a 185	3/8" x 1 3/4"	GFP2-03
120 a 185	1/2" x 1 3/4"	GFP2-03B

Morsetería

Grampa para Puesta a Tierra, Fijación Plana / Una Placa - Dos Conductores

GFP3



SECCION mm ²	BULON	CODIGO
6 a 50	3/8" x 1 1/2"	GFP3-01
6 a 50	1/2" x 1 1/2"	GFP3-01B
50 a 70	3/8" x 1 1/2"	GFP3-02
50 a 70	1/2" x 1 1/2"	GFP3-02B
70 a 120	3/8" x 1 1/2"	GFP3-03
70 a 120	1/2" x 1 1/2"	GFP3-03B
120 a 185	3/8" x 1 1/2"	GFP3-04
120 a 185	1/2" x 1 1/2"	GFP3-04B

Grampa para Puesta a Tierra, Fijación Plana / Dos Placas - Dos Conductores

GFP4



SECCION mm ²	BULON	CODIGO
6 a 50	3/8" x 1 3/4"	GFP4-01
6 a 50	1/2" x 1 3/4"	GFP4-01B
50 a 70	3/8" x 1 3/4"	GFP4-02
50 a 70	1/2" x 1 3/4"	GFP4-02B
70 a 120	3/8" x 1 3/4"	GFP4-03
70 a 120	1/2" x 1 3/4"	GFP4-03B
120 a 185	3/8" x 1 3/4"	GFP4-04
120 a 185	1/2" x 1 3/4"	GFP4-04B

Grampa Bimetálica de Bajada

GBB



SECCION mm ² Al	SECCION mm ² Cu	CODIGO
10 a 70	2,5 a 10	GBB-1
10 a 185	4 a 10	GBB-2

Conector Bifilar Paralelo

CBP



SECCION mm ²	CANTIDAD DE BULONES	CODIGO
6 a 50	1	CBP-0
6 a 50	2	CBP-1
10 a 95	2	CBP-2
25 a 185	2	CBP-3

Morsetería

Conector Bifilar Paralelo Bimetálico

CBPB



SECCION mm ²	CANTIDAD DE BULONES	CODIGO
6 a 50	1	CBPB-0
6 a 50	2	CBPB-1
10 a 95	2	CBPB-2
25 a 185	2	CBPB-3

Grampa Peine de Bronce

GPB



SECCION mm ²	CANTIDAD DE BULONES	BULON	CODIGO
6 a 25	1	1/4" x 1"	GPB-1
16 a 50	2	1/4" x 1 1/4"	GPB-2
25 a 95	2	5/16" x 1 1/2"	GPB-3
70 a 120	2	5/16" x 1 1/2"	GPB-4

Grampa Paralela de Bronce

GB



SECCION mm ²	CANTIDAD DE BULONES	BULON	CODIGO
6 a 50	1	5/16" x 1 1/2"	GB-1
6 a 50	2	5/16" x 1 1/2"	GB-2
10 a 95	2	5/16" x 1 1/2"	GB-3
16 a 185	2	3/8" x 2"	GB-4

Conector de Bronce o Aluminio Estañado para derivación a 90°

CBDN / CADN



SECCION mm ²	BULON	MATERIAL	CODIGO
6 a 50	1/4" x 1"	Bronce	CBDN-1
35 a 70	1/4" x 1 1/4"	Bronce	CBDN-2
70 a 120	5/16" x 1 1/2"	Bronce	CBDN-3
150 a 185	5/16" x 1 3/4"	Bronce	CBDN-4
6 a 50	1/4" x 1"	Aluminio	CADN-1
35 a 70	1/4" x 1 1/4"	Aluminio	CADN-2
70 a 120	5/16" x 1 1/2"	Aluminio	CADN-3
150 a 185	5/16" x 1 3/4"	Aluminio	CADN-4

Morsetería

Terminal de Bronce o Aluminio con Prensacable a Mordaza - RECTO

TBM/TAM



SECCION mm ²	BULON	MATERIAL	CODIGO
16 a 50	1/4" x 1"	Bronce	TBM-1
70 a 120	1/4" x 1 1/4"	Bronce	TBM-2
120 a 240	5/16" x 1 1/2"	Bronce	TBM-3
300	5/16" x 1 1/2"	Bronce	TBM-4
16 a 50	1/4" x 1"	Aluminio	TAM-1
70 a 120	1/4" x 1 1/4"	Aluminio	TAM-2
120 a 240	5/16" x 1 1/2"	Aluminio	TAM-3
300	5/16" x 1 1/2"	Aluminio	TAM-4

Terminal de Bronce o Aluminio con Prensacable a Mordaza - 45°

TBM/TAM 45°



SECCION mm ²	BULON	MATERIAL	CODIGO
16 a 50	1/4" x 1"	Bronce	TBM-1 45°
70 a 120	1/4" x 1 1/4"	Bronce	TBM-2 45°
120 a 240	5/16" x 1 1/2"	Bronce	TBM-3 45°
300	5/16" x 1 1/2"	Bronce	TBM-4 45°
16 a 50	1/4" x 1"	Aluminio	TAM-1 45°
70 a 120	1/4" x 1 1/4"	Aluminio	TAM-2 45°
120 a 240	5/16" x 1 1/2"	Aluminio	TAM-3 45°
300	5/16" x 1 1/2"	Aluminio	TAM-4 45°

Terminal de Bronce o Aluminio con Prensacable a Mordaza - 90°

TBM/TAM 90°



SECCION mm ²	BULON	MATERIAL	CODIGO
16 a 50	1/4" x 1"	Bronce	TBM-1 90°
70 a 120	1/4" x 1 1/4"	Bronce	TBM-2 90°
120 a 240	5/16" x 1 1/2"	Bronce	TBM-3 90°
300	5/16" x 1 1/2"	Bronce	TBM-4 90°
16 a 50	1/4" x 1"	Aluminio	TAM-1 90°
70 a 120	1/4" x 1 1/4"	Aluminio	TAM-2 90°
120 a 240	5/16" x 1 1/2"	Aluminio	TAM-3 90°
300	5/16" x 1 1/2"	Aluminio	TAM-4 90°

Bloquete de Bronce - Conjunto de sujeción

BL



ROSCA	LARGO	CODIGO
5/16"	32	BL 01-32
5/16"	38	BL 01-38
5/16"	43	BL 01-43
3/8"	38	BL 02-38
3/8"	43	BL 02-43
3/8"	50	BL 02-50
1/2"	43	BL 03-43
1/2"	50	BL 03-50
1/2"	60	BL 03-60
1/2"	75	BL 03-75
1/2"	89	BL 03-89