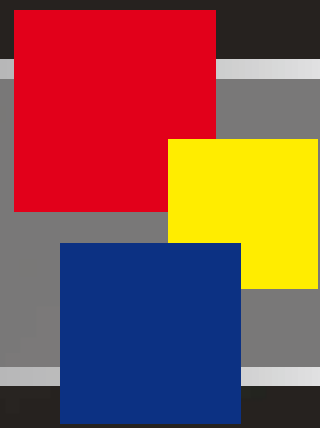
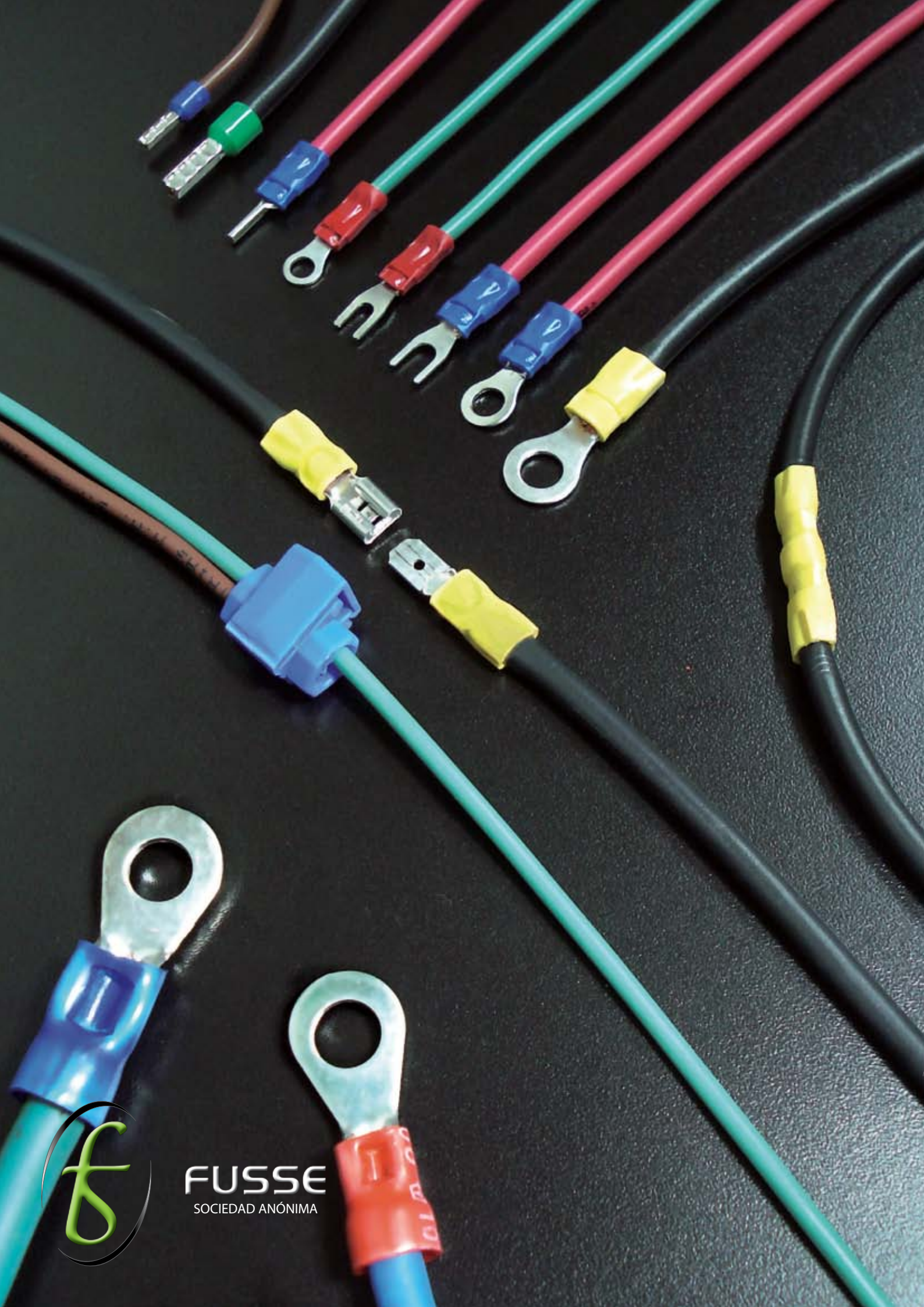


PREAISLADOS



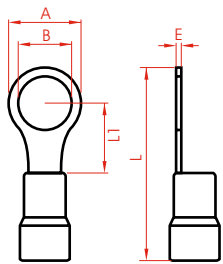


FUSSE
SOCIEDAD ANÓNIMA

Terminales y Empalmes Preaislados

Para identificar o comprimir en conductores de cobre

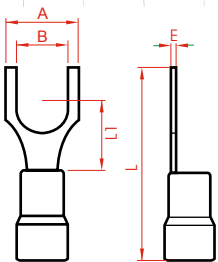
OJAL



PRODUCTO IMPORTADO

SECCION AWG	SECCION mm ²	DIMENSIONES					CODIGO	COLOR
		A	B	L1	L	E		
22-16	0,25-1,60	5,7	3,2	4,9	17,8	0,8	A02	ROJO
22-16	0,25-1,60	6,6	4,3	6,3	20,1	0,8	A03	ROJO
22-16	0,25-1,60	7,9	5,3	7,0	21,5	0,8	A04	ROJO
22-16	0,25-1,60	11,7	6,5	11,2	27,5	0,8	A05	ROJO
22-16	0,25-1,60	11,7	8,4	11,2	27,5	0,8	A06	ROJO
22-16	0,25-1,60	13,5	10,5	13,9	31,6	0,8	A07	ROJO
16-14	1,30-2,60	6,5	3,2	4,3	17,8	0,8	B02	AZUL
16-14	1,30-2,60	6,6	4,3	7,1	21,0	0,8	B03	AZUL
16-14	1,30-2,60	8,5	5,3	7,8	22,5	0,8	B04	AZUL
16-14	1,30-2,60	11,7	6,5	11,2	27,6	0,8	B05	AZUL
16-14	1,30-2,60	11,7	8,4	11,2	27,6	0,8	B06	AZUL
16-14	1,30-2,60	13,5	10,5	13,9	30,0	0,8	B07	AZUL
12-10	2,60-6,50	7,2	3,7	5,9	21,4	1,0	C01	AMARILLO
12-10	2,60-6,50	7,2	4,3	5,9	21,4	1,0	C02	AMARILLO
12-10	2,60-6,50	9,4	5,3	8,3	25,5	1,0	C03	AMARILLO
12-10	2,60-6,50	12,0	6,5	12,0	28,8	1,0	C04	AMARILLO
12-10	2,60-6,50	15,0	8,4	13,7	33,7	1,0	C05	AMARILLO
12-10	2,60-6,50	15,0	10,5	13,7	33,7	1,0	C06	AMARILLO
12-10	2,60-6,50	19,2	13,0	16,0	38,1	1,0	C07	AMARILLO

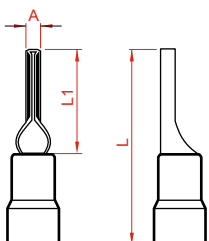
HORQUILLA



PRODUCTO IMPORTADO

SECCION AWG	SECCION mm ²	DIMENSIONES					CODIGO	COLOR
		A	B	L1	L	E		
22-16	0,25-1,60	5,7	3,2	6,5	21,2	0,8	A09	ROJO
22-16	0,25-1,60	6,4	4,3	6,5	21,2	0,8	A10	ROJO
22-16	0,25-1,60	8,1	5,3	6,5	21,2	0,8	A11	ROJO
16-14	1,30-2,60	5,7	3,2	6,5	21,2	0,8	B09	AZUL
16-14	1,30-2,60	6,4	4,3	6,5	21,2	0,8	B10	AZUL
16-14	1,30-2,60	8,1	5,3	6,5	21,2	0,8	B11	AZUL
12-10	2,60-6,50	8,3	3,7	7,6	25,2	1,0	C09	AMARILLO
12-10	2,60-6,50	8,3	4,3	7,6	25,2	1,0	C10	AMARILLO
12-10	2,60-6,50	9,0	5,3	7,6	25,2	1,0	C11	AMARILLO
12-10	2,60-6,50	9,0	6,5	7,6	25,2	1,0	C12	AMARILLO

PIN



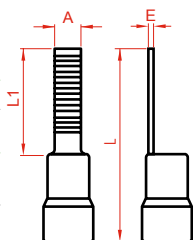
PRODUCTO IMPORTADO

SECCION AWG	SECCION mm ²	DIMENSIONES			CODIGO	COLOR
		A	L1	L		
22-16	0,25-1,60	1,9	10,1	20,1	A12	ROJO
22-16	0,25-1,60	1,9	12,9	22,9	A13	ROJO
16-14	1,30-2,60	1,9	10,1	20,1	B14	AZUL
16-14	1,30-2,60	1,9	12,9	22,9	B15	AZUL
12-10	2,60-6,50	2,8	12,9	25,5	C13	AMARILLO

Terminales y Empalmes Preaislados

Para identificar o comprimir en conductores de cobre

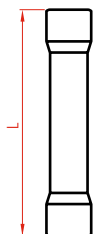
PIN PLANO



PRODUCTO IMPORTADO

SECCION AWG	SECCION mm ²	DIMENSIONES				CODIGO	COLOR
		A	L1	L	E		
22-16	0,25-1,60	3,0	14,0	24,0	0,8	A22	ROJO
16-14	1,30-2,60	3,0	14,0	24,0	0,8	B30	AZUL
12-10	2,60-6,50	4,5	14,0	26,5	1,0	C18	AMARILLO

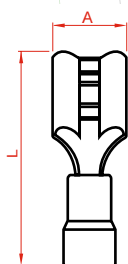
UNIONES



PRODUCTO IMPORTADO

SECCION AWG	SECCION mm ²	DIM L	CODIGO	COLOR
22-16	0,25-1,60	26,0	A14	ROJO
16-14	1,30-2,60	26,0	B16	AZUL
12-10	2,60-6,50	26,0	C14	AMARILLO

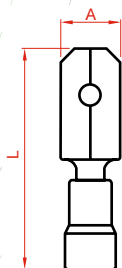
PALA HEMBRA



PRODUCTO IMPORTADO

SECCION AWG	SECCION mm ²	DIMENSIONES		CODIGO	COLOR	TIPO
A	L					
22-18	0,25-1,00	6,5	20,0	A15	ROJO	-
22-18	0,25-1,00	7,4	21,0	A16	ROJO	-
22-18	0,25-1,00	6,6	22,5	A18	ROJO	TOTALMENTE AISLADO
22-18	0,25-1,00	3,8	19,0	A19	ROJO	-
22-16	0,25-1,00	6,6	22,0	A20	ROJO	TOTALMENTE AISLADO
16-14	1,30-2,60	6,5	20,0	B17	AZUL	-
16-14	1,30-2,60	7,4	21,0	B18	AZUL	-
16-14	1,30-2,60	6,6	24,0	B20	AZUL	TOTALMENTE AISLADO
16-14	1,30-2,60	6,6	22,0	B21	AZUL	TOTALMENTE AISLADO
22-10	1,30-2,60	7,4	21,5	B23	AZUL	CON DERIVACION
12-10	2,60-6,50	7,4	25,0	C15	AMARILLO	-
22-10	2,60-6,50	6,3	25,0	C17	AMARILLO	TOTALMENTE AISLADO

PALA MACHO



PRODUCTO IMPORTADO

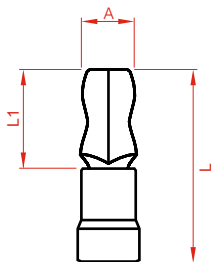
SECCION AWG	SECCION mm ²	DIMENSIONES		CODIGO	COLOR	TIPO AISLACION
A	L					
22-16	0,25-1,00	6,3	21,0	A17	ROJO	-
22-16	0,25-1,00	6,3	23,0	A21	ROJO	TOTALMENTE AISLADO
16-14	1,30-2,60	6,3	21,0	B19	AZUL	-
16-14	1,30-2,60	6,3	24,0	B22	AZUL	TOTALMENTE AISLADO
12-10	2,60-6,50	6,3	25,0	C16	AMARILLO	-



Terminales y Empalmes Preaislados

Para identificar o comprimir en conductores de cobre

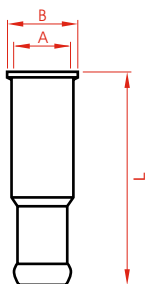
BALA MACHO



PRODUCTO IMPORTADO

SECCION AWG	SECCION mm ²	DIMENSIONES			CODIGO	COLOR
		A	L1	L		
16-14	1,30-2,60	4,0	16,0	21,0	B24	AZUL
16-14	1,30-2,60	5,0	16,0	21,0	B27	AZUL

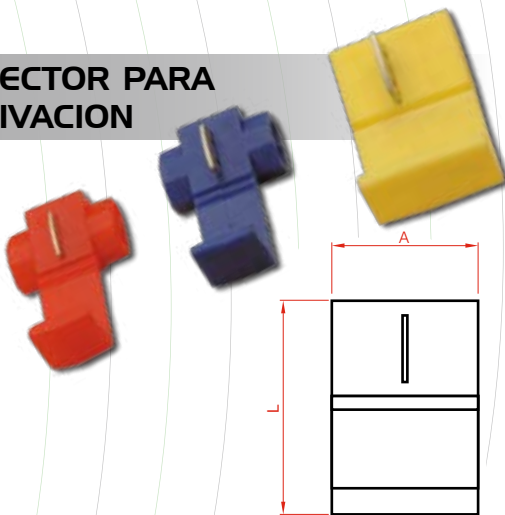
BALA HEMBRA



PRODUCTO IMPORTADO

SECCION AWG	SECCION mm ²	DIMENSIONES			CODIGO	COLOR	TIPO
		A	B	L			
16-14	1,30-2,60	4,0	7,7	23,8	B26	AZUL	TOTALMENTE AISLADO
16-14	1,30-2,60	5,0	8,7	23,8	B28	AZUL	TOTALMENTE AISLADO

CONECTOR PARA DERIVACION



PRODUCTO IMPORTADO

SECCION AWG	SECCION mm ²	DIMENSIONES		CODIGO	COLOR
		A	L		
22-16	0,25-1,60	20,0	27,0	A40	ROJO
16-14	1,30-2,60	20,0	27,0	B40	AZUL
12-10	2,60-6,50	20,5	34,5	C40	AMARILLO

PUNTERAS ROSCADAS PARA EMPALMES CIEGOS



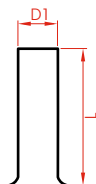
PRODUCTO IMPORTADO

RANGO MIN.	RANGO MAX.	CODIGO	COLOR
2 X 0,50	2 X 1,50	PRC 1	GRIS
3 X 0,75	3 X 1,50	PRC 2	AZUL
2 X 1,00	2 X 2,50	PRC 3	NARANJA
2 X 1,50	4 X 2,50	PRC 4	AMARILLO

Terminales y Empalmes Preaislados

Para identificar o comprimir en conductores de cobre

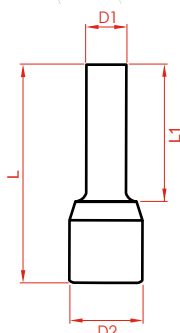
PUNTERA HUECA DESNUDA



PRODUCTO IMPORTADO

CONDUCTOR	DIMENSIONES		CODIGO
	L1	D1	
0,75	6	1,5	PH 075-D
1,00	10	1,7	PH 100-D
1,50	10	2,0	PH 150-D
2,50	12	2,6	PH 250-D
4,00	12	3,2	PH 400-D
6,00	15	3,9	PH 600-D

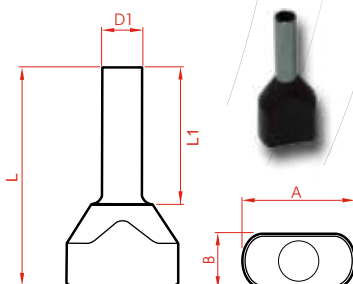
PUNTERA HUECA PREAISLADA



PRODUCTO IMPORTADO

CONDUCTOR	DIMENSIONES				CODIGO	COLOR
	L	L1	D1	D2		
0,50	14,0	8	1,3	2,6	PH 050	BLANCO
0,75	14,3	8	1,5	2,8	PH 075	AZUL
1,00	14,3	8	1,5	3,0	PH 100	ROJO
1,50	14,3	8	2,0	3,5	PH 150	NEGRO
2,50	15,4	8	2,6	4,0	PH 250	GRIS
4,00	17,4	10	3,2	4,5	PH 400	NARANJA
6,00	20,5	12	3,9	6,0	PH 600	VERDE
10,00	22,0	12	4,9	7,6	PH 1000	MARRON
16,00	22,0	12	6,2	8,8	PH 1600	MARFIL
25,00	28,0	16	7,9	11,0	PH 2500	NEGRO
35,00	30,0	16	8,7	12,5	PH 3500	ROJO
50,00	36,0	20	10,9	16,0	PH 5000	AZUL
70,00	37,0	20	14,3	16,0	PH 7000	AMARILLO
95,00	44,0	25	15,3	18,5	PH 9500	ROJO

PUNTERA HUECA DOBLE PREAISLADA



PRODUCTO IMPORTADO

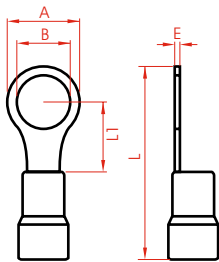
CONDUCTOR	DIMENSIONES					CODIGO	COLOR
	L	L1	D1	A	B		
2x0,50	14,5	8	1,8	5,0	3,0	PH 050-2	BLANCO
2x0,75	14,5	8	2,1	5,5	3,0	PH 075-2	AZUL
2x1,00	15,0	8	2,3	5,8	3,2	PH 100-2	ROJO
2x1,50	15,5	8	2,6	6,5	3,6	PH 150-2	NEGRO
2x2,50	18,5	10	3,3	8,0	4,5	PH 250-2	GRIS
2x4,00	23,1	12	4,2	9,0	5,2	PH 400-2	NARANJA
2x6,00	26,0	14	5,3	11,4	6,2	PH 600-2	VERDE
2x10,00	26,6	14	6,9	13,4	7,6	PH 1000-2	MARRON
2x16,00	31,3	19	8,7	17,2	9,5	PH 1600-2	MARFIL



Terminales y Empalmes Preaislados

Para identificar o comprimir en conductores de cobre

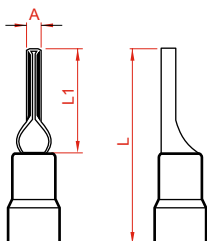
OJAL DE POTENCIA



PRODUCTO IMPORTADO

SECCION AWG	SECCION mm ²	DIMENSIONES					CODIGO	COLOR
		A	B	L1	L	E		
8	10	12,1	4	9,9	30,9	1,14	RO 1004	ROJO
8	10	9,8	5	9,9	29,5	1,14	RO 1005	ROJO
8	10	9,8	6	9,9	29,5	1,14	RO 1006	ROJO
8	10	12,1	6	9,9	30,9	1,14	RO 1006-1	ROJO
8	10	15,0	8	14,5	36,9	1,14	RO 1008	ROJO
8	10	15,0	10	14,5	36,8	1,14	RO 1010	ROJO
6	16	12,1	5	12,5	40,0	1,45	AZ 1605	AZUL
6	16	12,1	6	12,5	40,0	1,45	AZ 1606	AZUL
6	16	16,2	8	13,5	42,0	1,45	AZ 1608	AZUL
6	16	16,2	10	13,5	42,0	1,45	AZ 1610	AZUL
6	16	16,2	11	13,5	42,0	1,45	AZ 1611	AZUL
4	25	14,4	5	12,7	42,0	1,73	AM 2505	AMARILLO
4	25	14,4	6	12,7	42,0	1,73	AM 2506	AMARILLO
4	25	17,1	8	12,7	43,0	1,73	AM 2508	AMARILLO
4	25	17,1	10	12,7	43,0	1,73	AM 2510	AMARILLO
4	25	17,1	11	12,7	43,0	1,73	AM 2511	AMARILLO
2	35	15,5	5	15,2	47,2	1,98	RO 3505	ROJO
2	35	15,5	6	15,2	47,2	1,98	RO 3506	ROJO
2	35	18,1	6	15,2	49,5	1,98	RO 3506-1	ROJO
2	35	18,1	8	15,2	49,5	1,98	RO 3508	ROJO
2	35	18,1	10	15,2	49,5	1,98	RO 3510	ROJO
2	35	20,8	11	15,2	50,9	1,98	RO 3511	ROJO
2	35	20,8	12	15,2	50,9	1,98	RO 3512	ROJO
1/0	50	22,6	8	19,1	63,6	1,50	RO 5008	ROJO
1/0	50	22,6	10	19,1	63,6	1,50	RO 5010	ROJO
1/0	50	22,6	12	19,1	63,6	1,50	RO 5012	ROJO
2/0	70	22,6	8	19,1	66,4	1,90	AZ 7008	AZUL
2/0	70	22,6	10	19,1	66,4	1,90	AZ 7010	AZUL
2/0	70	22,6	12	19,1	66,4	1,90	AZ 7012	AZUL
3/0	95	23,9	10	19,6	67,8	2,10	AM 9510	AMARILLO
3/0	95	23,9	12	19,6	67,8	2,10	AM 9512	AMARILLO
4/0	120	27,3	12	21,9	71,9	2,40	RO 12012	ROJO

PIN DE POTENCIA



PRODUCTO IMPORTADO

SECCION AWG	SECCION mm ²	DIMENSIONES			CODIGO	COLOR
		A	L1	L		
8	2,60-6,50	2,8	10,4	26,0	PIN 10	ROJO

Terminales y Empalmes Preaislados

Para identificar o comprimir en conductores de cobre

UNION DE POTENCIA



PRODUCTO IMPORTADO

SECCION AWG	SECCION mm ²	DIM L	CODIGO	COLOR
8	10	36,8	UP 10	ROJO
6	16	47,2	UP 16	AZUL
4	25	51,5	UP 25	AMARILLO
2	35	57,4	UP 35	ROJO

K-1



PRODUCTO IMPORTADO

CONTENIDO	DETALLE	CODIGO
300 u.	Variedad de Terminales Preaislados ROJO AZUL AMARILLO	K-1

K-2



PRODUCTO IMPORTADO

CONTENIDO	DETALLE	CODIGO
175 u.	Variedad de Terminales Preaislados ROJO AZUL AMARILLO	K-2
1 u.	Herramienta Manual para Preaislados	

K-3



PRODUCTO IMPORTADO

CONTENIDO	DETALLE	CODIGO
100 u.	Variedad de Terminales Preaislados ROJO AZUL	K-3
1 u.	Herramienta Manual para Preaislados	
1 u.	Herramienta Manual para Pelado Frontal	
1 u.	Cinta Aisladora	