

# FUSIBLES AMERICANOS





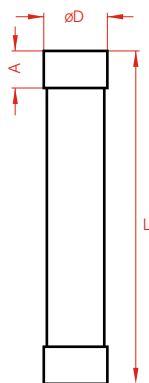
**FUSSE**  
SOCIEDAD ANÓNIMA

# Cartuchos y Láminas Fusibles

Tipo Americano en 250v y 600v

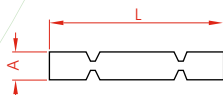
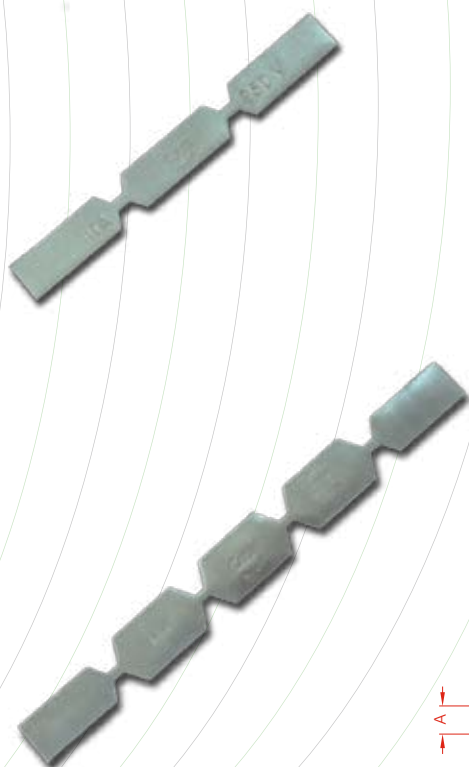
INDUSTRIA ARGENTINA

## CARTUCHO CILÍNDRICO



VOLT	AMPER	TAMAÑO	DIMENSIONES			CODIGO
			øD	A	L	
250	6	250-1	14,3	11,0	50,8	CF 6-250
	10	250-1	14,3	11,0	50,8	CF 10-250
	15	250-1	14,3	11,0	50,8	CF 15-250
	20	250-1	14,3	11,0	50,8	CF 20-250
	25	250-1	14,3	11,0	50,8	CF 25-250
	30	250-1	14,3	11,0	50,8	CF 30-250
	35	250-2	20,6	15,0	76,0	CF 35-250
	40	250-2	20,6	15,0	76,0	CF 40-250
	45	250-2	20,6	15,0	76,0	CF 45-250
	50	250-2	20,6	15,0	76,0	CF 50-250
	60	250-2	20,6	15,0	76,0	CF 60-250
	600	6	600-1	20,6	15,0	127,0
10		600-1	20,6	15,0	127,0	CF 10-600
15		600-1	20,6	15,0	127,0	CF 15-600
20		600-1	20,6	15,0	127,0	CF 20-600
25		600-1	20,6	15,0	127,0	CF 25-600
30		600-1	20,6	15,0	127,0	CF 30-600
35		600-2	27,0	17,0	139,0	CF 35-600
40		600-2	27,0	17,0	139,0	CF 40-600
45		600-2	27,0	17,0	139,0	CF 45-600
50		600-2	27,0	17,0	139,0	CF 50-600
60		600-2	27,0	17,0	139,0	CF 60-600

## LÁMINA FUSIBLE



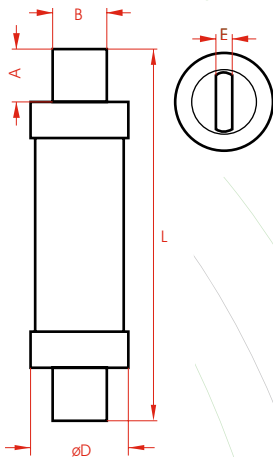
VOLT	AMPER	Para Cartucho Tamaño	L	A	CODIGO
250	6	250-1	56	6,5	LF 6-250
	10	250-1	56	6,5	LF 10-250
	15	250-1	56	6,5	LF 15-250
	20	250-1	56	6,5	LF 20-250
	25	250-1	56	6,5	LF 25-250
	30	250-1	56	6,5	LF 30-250
	35	250-2	81	9,5	LF 35-250
	40	250-2	81	9,5	LF 40-250
	45	250-2	81	9,5	LF 45-250
	50	250-2	81	9,5	LF 50-250
	60	250-2	81	9,5	LF 60-250
	600	6	600-1	136	10,0
10		600-1	136	10,0	LF 10-600
15		600-1	136	10,0	LF 15-600
20		600-1	136	10,0	LF 20-600
25		600-1	136	10,0	LF 25-600
30		600-1	136	10,0	LF 30-600
35		600-2	155	16,0	LF 35-600
40		600-2	155	16,0	LF 40-600
45		600-2	155	16,0	LF 45-600
50		600-2	155	16,0	LF 50-600
60		600-2	155	16,0	LF 60-600

# Cartuchos y Láminas Fusibles

Tipo Americano en 250v y 600v

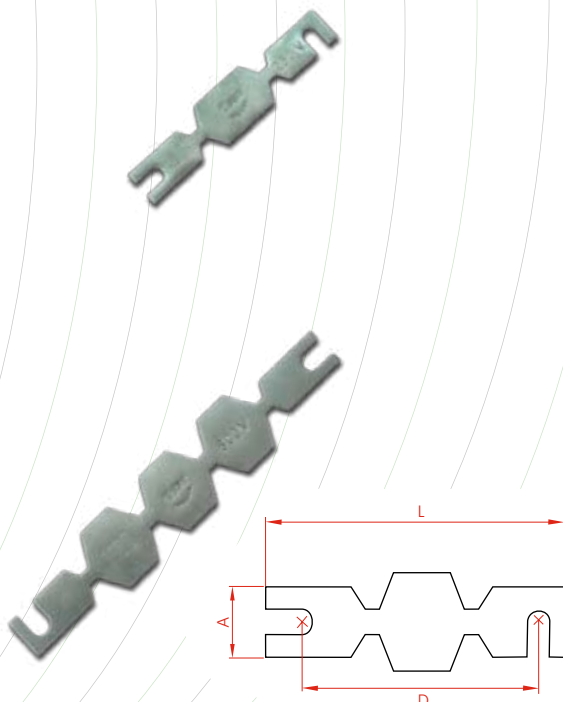
INDUSTRIA ARGENTINA

## CARTUCHO A CUCHILLA



VOLT	AMPER	TAMAÑO	DIMENSIONES				CODIGO	
			øD	A	B	E		L
250	70	250-3	30,0	27,0	19,0	3,2	149,5	CF 70-250
	80	250-3	30,0	27,0	19,0	3,2	149,5	CF 80-250
	100	250-3	30,0	27,0	19,0	3,2	149,5	CF 100-250
	125	250-4	43,0	37,0	28,5	4,7	181,5	CF 125-250
	150	250-4	43,0	37,0	28,5	4,7	181,5	CF 150-250
	175	250-4	43,0	37,0	28,5	4,7	181,5	CF 175-250
	200	250-4	43,0	37,0	28,5	4,7	181,5	CF 200-250
	250	250-5	55,0	50,0	40,0	6,3	220,0	CF 250-250
	300	250-5	55,0	50,0	40,0	6,3	220,0	CF 300-250
	350	250-5	55,0	50,0	40,0	6,3	220,0	CF 350-250
	400	250-5	55,0	50,0	40,0	6,3	220,0	CF 400-250
	500	250-6	67,0	60,0	50,0	6,3	265,0	CF 500-250
600	250-6	67,0	60,0	50,0	6,3	265,0	CF 600-250	
800	250-5	55,0	50,0	40,0	6,3	220,0	CF 800-250 GM	
600	70	600-3	35,0	27,0	19,0	3,2	200,0	CF 70-600
	80	600-3	35,0	27,0	19,0	3,2	200,0	CF 80-600
	100	600-3	35,0	27,0	19,0	3,2	200,0	CF 100-600
	125	600-4	47,0	37,0	28,5	4,7	246,0	CF 125-600
	150	600-4	47,0	37,0	28,5	4,7	246,0	CF 150-600
	175	600-4	47,0	37,0	28,5	4,7	246,0	CF 175-600
	200	600-4	47,0	37,0	28,5	4,7	246,0	CF 200-600
	250	600-5	67,0	50,0	40,0	6,3	293,0	CF 250-600
	300	600-5	67,0	50,0	40,0	6,3	293,0	CF 300-600
	350	600-5	67,0	50,0	40,0	6,3	293,0	CF 350-600
	400	600-5	67,0	50,0	40,0	6,3	293,0	CF 400-600
	500	600-6	80,0	60,0	50,0	6,3	335,0	CF 500-600
600	600-6	80,0	60,0	50,0	6,3	335,0	CF 600-600	

## LÁMINA FUSIBLE

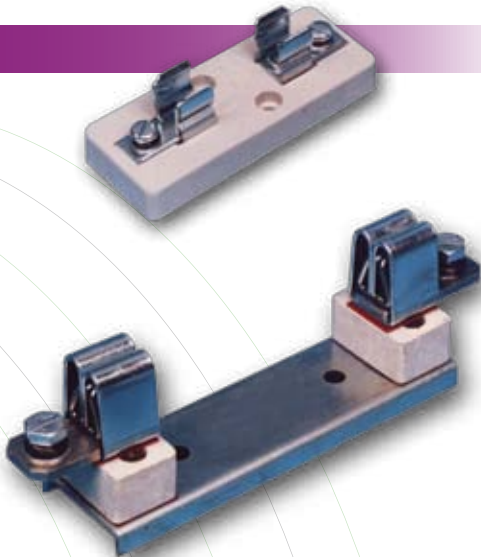


VOLT	AMPER	Para Cartucho Tamaño	D	L	A	CODIGO
250	70	250-3	65,0	77	16	LF 70-250
	80	250-3	65,0	77	16	LF 80-250
	100	250-3	65,0	77	16	LF 100-250
	125	250-4	66,5	84	26	LF 125-250
	150	250-4	66,5	84	26	LF 150-250
	175	250-4	66,5	84	26	LF 175-250
	200	250-4	66,5	84	26	LF 200-250
	250	250-5	66,5	84	26	LF 250-250
	300	250-5	66,5	84	26	LF 300-250
	350	250-5	66,5	84	26	LF 350-250
	400	250-5	66,5	84	26	LF 400-250
	500	250-6	66,5	84	26	LF 500-250
600	250-6	66,5	84	26	LF 600-250	
800	250-5	66,5	84	26	LF 800-250 GM	
600	70	600-3	116,0	129	22	LF 70-600
	80	600-3	116,0	129	22	LF 80-600
	100	600-3	116,0	129	22	LF 100-600
	125	600-4	131,0	150	30	LF 125-600
	150	600-4	131,0	150	30	LF 150-600
	175	600-4	131,0	150	30	LF 175-600
	200	600-4	131,0	150	30	LF 200-600
	250	600-5	131,0	150	30	LF 250-600
	300	600-5	131,0	150	30	LF 300-600
	350	600-5	131,0	150	30	LF 350-600
	400	600-5	131,0	150	30	LF 400-600
	500	600-6	131,0	150	30	LF 500-600
600	600-6	131,0	150	30	LF 600-600	

# Bases y Pinzas Portafusibles

## Bases Portafusibles Unipolares para Cartuchos Fusibles tipo Americano en 250v y 600v

### BPU

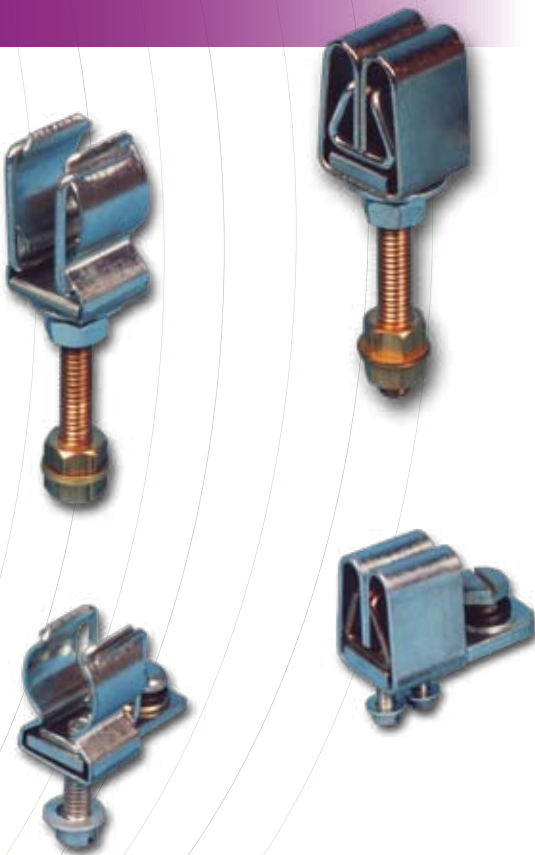


INDUSTRIA ARGENTINA

VOLT	AMPER	Para Cartucho Tamaño	CONTACTO	CODIGO
250	30	250-1	CILINDRICO	BPU 30-250
	60	250-2	CILINDRICO	BPU 60-250
	100	250-3	A CUCHILLA	BPU 100-250
	200	250-4	A CUCHILLA	BPU 200-250
	400	250-5	A CUCHILLA	BPU 400-250
	600	250-6	A CUCHILLA	BPU 600-250
600	30	600-1	CILINDRICO	BPU 30-600
	60	600-2	CILINDRICO	BPU 60-600
	100	600-3	A CUCHILLA	BPU 100-600
	200	600-4	A CUCHILLA	BPU 200-600
	400	600-5	A CUCHILLA	BPU 400-600
	600	600-6	A CUCHILLA	BPU 600-600

## Pinzas Portafusibles Unipolares para Cartuchos Fusibles tipo Americano en 250v y 600v

### PT / PF



INDUSTRIA ARGENTINA

VOLT	AMPER	Para Cartucho Tamaño	CONTACTO	T.C.	CODIGO
250	30	250-1	CILINDRICO	CONEXION TRASERA	PT 30-250
	60	250-2	CILINDRICO		PT 60-250
600	30	600-1	CILINDRICO		PT 30-600
	60	600-2	CILINDRICO		PT 60-600
250-600	100	250-3	A CUCHILLA		PT 100-250
		600-3	A CUCHILLA		PT 100-600
	200	250-4	A CUCHILLA		PT 200-250
		600-4	A CUCHILLA		PT 200-600
	400	250-5	A CUCHILLA		PT 400-250
		600-5	A CUCHILLA		PT 400-600
600	250-6	A CUCHILLA	PT 600-250		
600	600-6	250-6	A CUCHILLA		PT 600-600
		600-6	A CUCHILLA	PT 600-600	
250	30	250-1	CILINDRICO	CONEXION FRONTAL	PF 30-250
	60	250-2	CILINDRICO		PF 60-250
600	30	600-1	CILINDRICO		PF 30-600
	60	600-2	CILINDRICO		PF 60-600
250-600	100	250-3	A CUCHILLA		PF 100-250
		600-3	A CUCHILLA		PF 100-600
	200	250-4	A CUCHILLA		PF 200-250
		600-4	A CUCHILLA		PF 200-600
	400	250-5	A CUCHILLA		PF 400-250
		600-5	A CUCHILLA		PF 400-600
600	250-6	A CUCHILLA	PF 600-250		
600	600-6	250-6	A CUCHILLA		PF 600-600
		600-6	A CUCHILLA	PF 600-600	

# Bases y Pinzas Portafusibles

**Clips Portafusibles Unipolares para Cartuchos Fusibles tipo Americano en 250v y 600v**

INDUSTRIA ARGENTINA

## CLIPS



VOLT	AMPER	Para Cartucho Tamaño	CONTACTO	CODIGO
250	30	250-1	CILINDRICO	CLIPS 30 S/R
	30	250-1	CILINDRICO	CLIPS 30
	60	250-2	CILINDRICO	CLIPS 60
	100	250-3	A CUCHILLA	CLIPS 100
	200	250-4	A CUCHILLA	CLIPS 200
	400	250-5	A CUCHILLA	CLIPS 400
600	600	250-6	A CUCHILLA	CLIPS 600
	60	600-1	CILINDRICO	CLIPS 60
	80	600-2	CILINDRICO	CLIPS 80
	100	600-3	A CUCHILLA	CLIPS 100
	200	600-4	A CUCHILLA	CLIPS 200
	400	600-5	A CUCHILLA	CLIPS 400
600	600-6	A CUCHILLA	CLIPS 600	

Curva de fusión según amperaje

